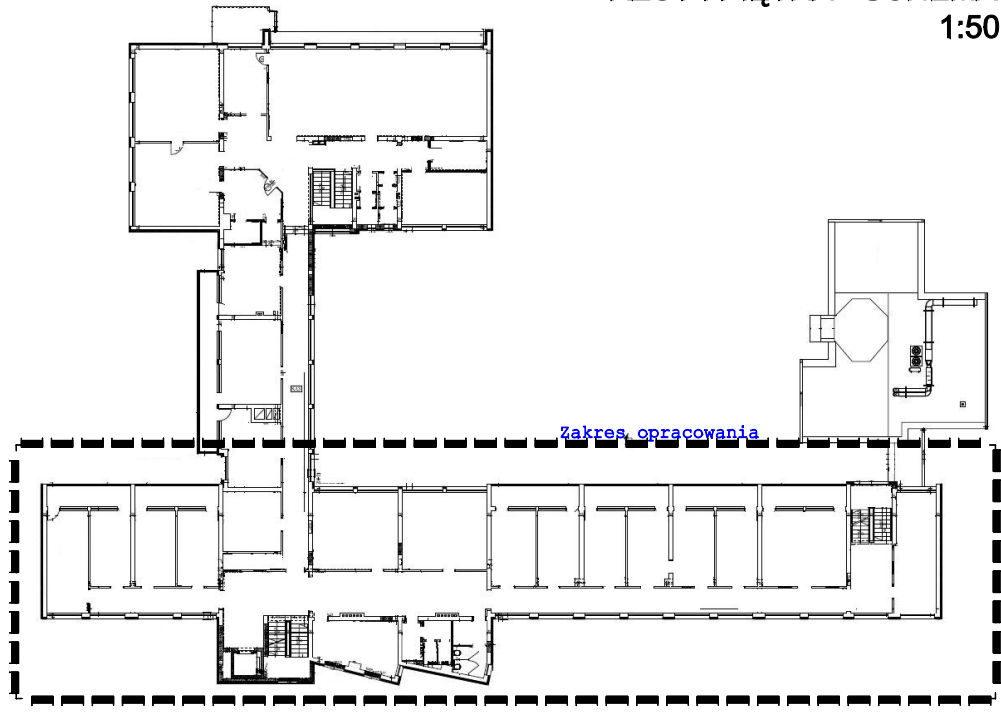
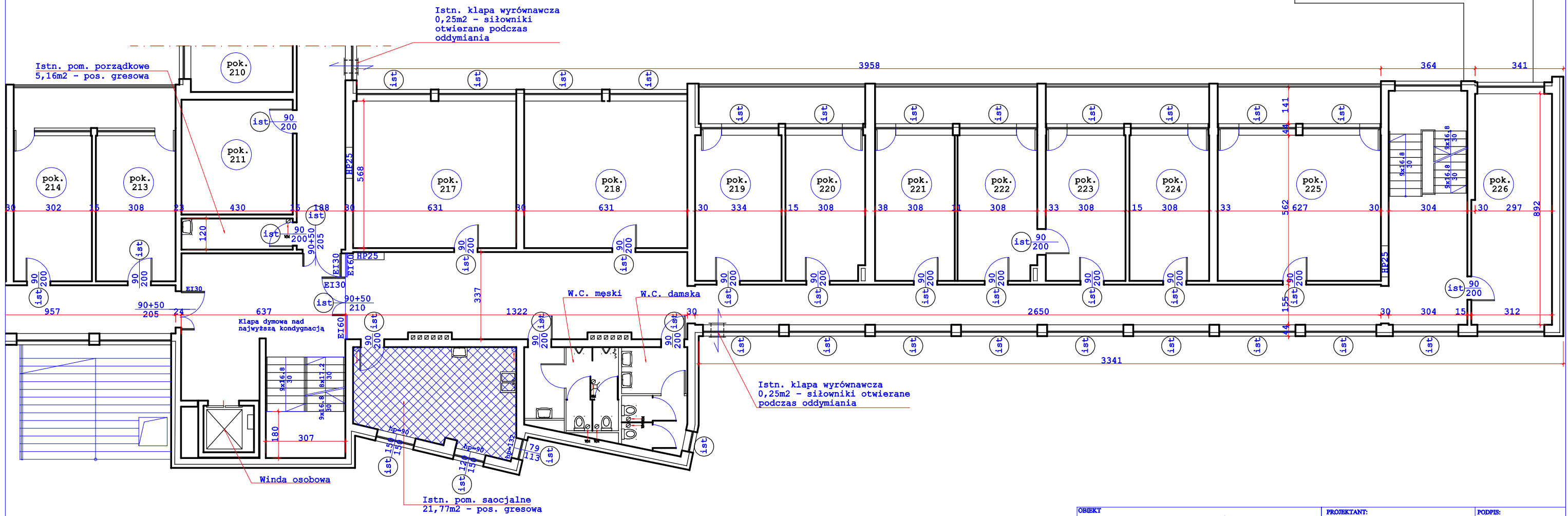
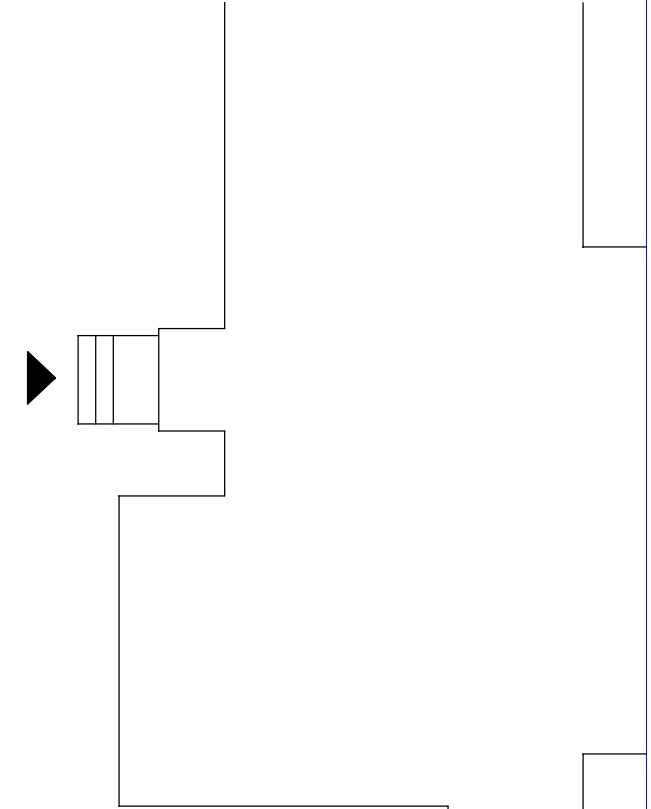


RZUT I PIĘTRA - SCHEMAT
1:500



RZUT I PIĘTRA - STAN ISTNIEJĄCY
1:150



OBIEKT ZMIANA SPOSOBU UŻYTKOWANIA POMIESZCZENIA SOCJALNEGO NA PUNKT MAŁEJ GASTRONOMII		PROJEKTANT: mgr inż. Tomasz Rudnik nr upr. POM/0348/PWOK/09	PODPIS:
TYTUŁ RYS.: RZUT I PIĘTRA - STAN ISTNIEJĄCY		ADRES INWESTYCJI: BYTÓW, ul. Ks. dr. B. Domańskiego 2, dz. nr 151/9	
BRANŻA: ARCH./KONSTR.	SKALA: 1:150	NR RYS.: 2	STRONA:
DATA: czerwiec 2016r.			